

訓練生募集

企業実習付

講座番号：5902

定員：15名

企業実習付IT応用 (Officeマスター) 【募集期間】7/17 (火) ~7/25 (水)

Word 2013 (試験対策あり)



Wordの基礎知識から

- ・文字の入力、表の作成
- ・文書の編集
- ・表現力アップ機能
- ・図形や図表使用文書作成
- ・差込印刷
- ・文書の校閲など

Excel 2013 (試験対策あり)



Excelの基本知識から

- ・関数の利用
- ・グラフの活用
- ・複数ブックの操作
- ・データベースの活用
- ・ピボットテーブル
- ・マクロの作成など

マクロ・VBA (Excel 2013)



マクロ・VBAの基礎知識から

- ・マクロの作成
- ・マクロの編集
- ・モジュールとプロシージャ
- ・変数と制御構造
- ・販売管理プログラムの作成
- ・デバッグなど

Access 2013



Accessの基本から

- ・テーブルの作成、
- ・クエリ機能と操作、
- ・フォームの作成と編集、
- ・レポート機能による印刷、
- ・ビジネス実務など

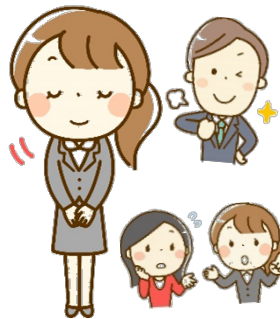
PowerPoint 2013 (試験対策あり)



PowerPoint操作の基本から

- ・プレゼンテーションの作成
- ・特殊効果の設定
- ・スライド展開技巧の設定
- ・グループによるプレゼンテーションの企画・制作と発表など

ビジネスマナー接遇&就職ガイダンス



- ・挨拶、言葉使い
- ・名刺交換、電話応対
- ・自己分析、自己理解
- ・話し方・聴き方など
- ・履歴書、職務経歴書の書き方
- ・面接の心得
- ・職業人講話
- ・求人について、企業説明会
- ・キャリアコンサルティング

訓練導入 ⇒ 職場実習



●訓練受講について

- ・実習前調査
- ・模擬面接
- ・実習について
- ・関係事業所訪問など



●企業先での実践演習

約1ヶ月間
(埼玉県内・東京都内)

訓練概要



- 訓練期間：平成30年9月4日(火)～平成30年12月28日(金)
- 訓練月数：4ヶ月間 (4ヶ月目が企業実習)
- 訓練時間：【座学】10:00～16:30【実習】実習先による
- 求める人物像
 - ◇資格取得・就職に前向きの方
 - ◇パソコンを使った業務の効率化をしたい方



アストンカレッジ

さいたま市南区南本町1-8-9 (南浦和駅 徒歩2分)

<http://www.aston.jp/college/>

お問い合わせ・施設見学はコチラ (平日 9:00～18:00)

TEL : 048-866-3399

アストンカレッジは
みなさんの就職を応援しています！

2018年9月生募集中！



ASTON
COLLEGE

アストンカレッジ



実習先企業はどうやって決めるの？

- 株式会社アストンのクライアント各社様の中から実習先企業を提示させていただきます。
- その中から各人のご希望と先方の社風などを総合的に精査し、決定させていただきます。

企業実習の時間は？

- 開始時刻は実習先によりますが、実働時間は1日6時間です。（例：10:00～17:00）



企業実習は一人で行くの？

- 企業様によりますが、一人で行く場合が多いですが、複数で行く場合もあります。



どんな感じで実習するの？

- 実習先の従業員として仕事を行います。実習生として**新入社員**のような感じで働きます。
- 実習先企業で訓練のように教室形式で何かを教えてもらうというわけでも、パソコンを100%使用するといったわけでもありません。書類作成や電話対応など基本的なお仕事をしていただきます。（企業によって業務内容は異なります）
- 実習生自らが積極的に率先して、企業（職場）の雰囲気を感じ、学んでいただきます。

訓練Q&A

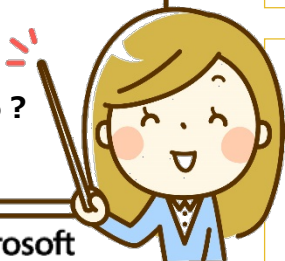
パソコンを持っていません。

資格が必ず取れる？

毎日通えるか不安

お昼ご飯はどうしてる？

就職支援は？



Microsoft
Office Specialist
Authorized Testing Center

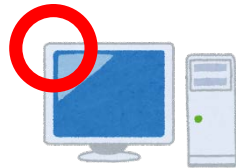
Microsoft
CERTIFIED
Trainer

「応用」・・・私は受講できる？

- パソコンスキルのレベルについては、十人十色です。
集合式の訓練ですので、
初級レベルから開始いたしますが、予習復習は必須です！

パソコンを持っていません。

- 訓練の時間は10:00～16:30です。
- 朝は訓練開始の1時間前の**9:00**から
夕方は訓練終了後1時間半の**18:00**まで
カレッジのパソコンをご利用いただけます。
思う存分 自習を行ってください。



資格が必ず取れる？

- 卒業と同時に自動的に取得できる資格はありません。MOS試験の受験の場を提供させていただきますので、ご自分で受験計画を立てることをお勧めいたします。アストンカレッジはMOS試験会場です。



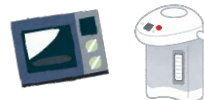
オデッセイの
認定試験会場

毎日通えるか不安。

- やむをえない理由でお休みをされた場合、理由を証明できる書類等をご提出いただけます。
（所定日数以上を休まれると、退校となる場合があります。）

みなさん、お昼ご飯はどうしてる？

- お弁当持参やコンビニで買って来て、クラスメイトとワイワイ召し上がっているようです。
電子レンジ・給湯ポット・冷蔵庫が完備されているので、ご活用ください。



勉強もしたいけど、就活もしたい！

- 訓練の最終目的は就職ですので、訓練期間中でも就職活動することは可能です。
訓練終了後すぐに就職できるように就職ガイダンスで意識づけを行っています。

